

Laverie laveuses frontales
Laveuse frontale Neoblue Touch (L) simple
paroi surchauffeur pression -AISI 304,
doseur rinçage, 65 c/h, 1 phase, prise Schuko

REPÈRE #

MODELE #

NOM #

SIS #

AIA #



400301 (ETUCLIS)

Laveuse frontale Neoblue touch control avec interface utilisateur à codes couleurs. Simple paroi cuve et support de casier emboutis. Construction acier inoxydable AISI 304. Rinçage surchauffeur à pression. Doseur de rinçage. 2 cycles préréglés et plusieurs autres disponibles via l'application sur site. Capacité jusqu'à 65 casiers/H. Cycle d'auto-nettoyage en fin de service. 1 phase 230V fournie avec prise Schuko.

Description courte

Repère No.

Lave-vaisselle FRONTALE adaptée aux casiers de 500*500mm. Les performances de lavage sont assurées par une puissante pompe de lavage, une cuve de lavage de grande capacité, des bras d'aspersion rotatifs de lavage et de rinçage intégrés supérieurs et inférieurs en matériau composite. La température et la pression de rinçage sont garanties par une chaudière à pression intégrée et un système de contrôle à vannes verrouillées. Utilise 2,4 litres d'eau propre pour le rinçage final. Deux cycles automatiques préréglés pour différents types d'articles, configurables sur place. Porte isolée à double paroi. Construction en acier inoxydable 304 AISI comprenant la cuve de lavage, la chaudière, la porte et les panneaux externes. Contrôle électronique avec interface utilisateur à code couleur, boutons On/Off et icônes d'information LED. Cycle d'auto-nettoyage automatique après l'arrêt de la machine. L'unité comprend un distributeur de produit de rinçage à pompe péristaltique. Les caractéristiques électriques doivent être 230 volts monophasé 50Hz, équipé d'un câble électrique et d'une prise schuko.

Caractéristiques principales

- Le filtre de la pompe à l'intérieur de la cuve protège la pompe de lavage contre la pénétration de la saleté grâce à sa grande superficie en étoile, ce qui permet de maintenir l'eau de lavage propre.
- Les bras supérieurs et inférieurs d'une seule pièce se clipsent, sont interchangeables et faciles à retirer et à réinstaller. Le système combiné de lavage et de rinçage garantit une couverture étendue de l'eau à l'intérieur de la chambre pour d'excellentes performances de lavage.
- Chaudière à pression intégrée dimensionnée pour augmenter l'eau entrante à 55-65 °C afin de garantir la bonne température de rinçage pour un rinçage désinfectant. Aucun booster externe n'est requis.
- Doseur de produit de rinçage intégré avec amorçage automatique et continu du cycle initial pour un résultat parfait tout en minimisant les besoins d'entretien et de maintenance.
- Températures de consigne permettant de garantir les bonnes températures du lavage et du rinçage. le rinçage est contrôlé par le système "wash safe"
- L'interface utilisateur à touches tactiles fournit des informations utiles en utilisant différentes couleurs reflétant l'état de l'appareil ; et les icônes LED...
- L'application permet de personnaliser sur place les cycles de lavage et d'ajuster le dosage des produits chimiques. Elle fournit des informations en temps réel sur l'appareil et des informations sur les alarmes.
- Un système de rinçage efficace n'utilise que 2,4 litres d'eau chaude propre par casier ce qui réduit les coûts d'exploitation.
- Système de lavage doté de bras de lavage et de rinçage rotatifs intégrés en matériau composite, d'une pompe de lavage puissante et d'une chaudière de grande capacité pour un lavage professionnel.
- Une pause de 4 secondes (variable) après le lavage et avant le rinçage permet d'évacuer l'eau chargée de détergent avant la phase de rinçage.
- Le cycle d'auto-nettoyage entièrement automatique permet d'éviter tout risque de prolifération de bactéries.
- Contrôles électroniques modernes avec programmation intégrée, auto-diagnostic pour faciliter l'entretien-compteur de cycles- programmation sur site possible et cycle automatique d'auto-nettoyage.
- Accès technique simple par l'avant de l'appareil.
- Protection contre les projections d'eau IPX4
- Capacité de lavage : 65 casiers/heure
- Une hauteur de passage de 400 mm permet de laver des verres jusqu'à 325 mm de hauteur, des assiettes à pizza jusqu'à 360 mm de diamètre, et des plateaux GN 1/1 (530 x 325 mm).

Construction

- Avant, côtés, porte et cuve de lavage réalisés en inox AISI 304 résistant à la corrosion.
- Le surchauffeur en inox 304 avec protection élevée par soudure TIG améliore la résistance à la

APPROBATION:

corrosion.

- La vidange du surchauffeur facilite l'évacuation de l'eau stagnante après des périodes prolongées d'inactivité pour assurer un niveau d'hygiène optimal.
- Grande cuve de lavage avec des angles arrondis et sans tuyaux pour éviter l'accumulation de saleté.
- Dispositifs de protection contre les surchauffes et le manque d'eau.
- Porte double paroi et isolée
- Appareil complètement fermé à l'arrière.
- L'appareil comporte des surfaces lisses pour faciliter le nettoyage.
- Tuyau d'alimentation en eau PVC avec raccords métalliques résistant à une pression d'eau élevée.
- L'appareil comprend une pompe de distributeur de liquide de rinçage.

Développement durable



- Consommation d'eau 2,1 Litres/casier
- L'emballage en carton sur palette est entièrement recyclable. Le carton est composé de 70 % de matériaux recyclés et de papier certifié FSC*, imprimé avec une encre à base d'eau respectueuse de l'environnement, afin de garantir une durabilité et une responsabilité environnementale totales. (* Forest Stewardship Council qui est la principale organisation mondiale pour l'exploitation durable des forêts).
- Certification ErgoCert 4 étoiles pour la conception ergonomique et la facilité d'utilisation. Une utilisation simple grâce à une interface conviviale et une conception ergonomique garantissent un stress minimal pour l'utilisateur. un code couleur sur les composants amovibles garantissent des opérations de nettoyage rapides.
- Approbation UL pour l'indice de réparabilité, niveau OR: 10 ans de couverture des pièces détachées.
- Réduction de la consommation d'énergie jusqu'à 40 % par rapport à la gamme précédente, ce qui équivaut à 4 212 kWh économisés en un an, et réduction de la consommation d'eau jusqu'à 2 litres, toutes deux basées sur la certification UL*, conduisant à seulement 0,08 kg d'équivalent CO₂ par cycle. (* Calcul par consommation d'énergie pendant l'utilisation du produit (36 cycles/jour, 300 jours/an), calculé en considérant un mélange de sources d'énergie comme par la mise à jour de la base de données calibrée de l'UE. valeurs [kgCO₂eq /KWh] - Source : AIE 2020 publié en 2023 - Les facteurs d'émissions de l'EIA sont spécifiés pour le CO₂ de l'électricité et de la chaleur et incluent les facteurs CH₄ et N₂O, selon l'AIE pour 2021 également).
- Consommation d'énergie moyenne de 0,26 kW/h par casier avec le cycle MyEco standard.
- Les cycles de lavage et les produits chimiques sont réglables par App.

Accessoires inclus

- 1 X Godet jaune à couverts PNC 864242
- 1 X Casier 18 assiettes plates 240mm (jaune) PNC 867002

Accessoires en option

- Support pour laveuse frontale 2 glissières à casiers PNC 860418 ☐

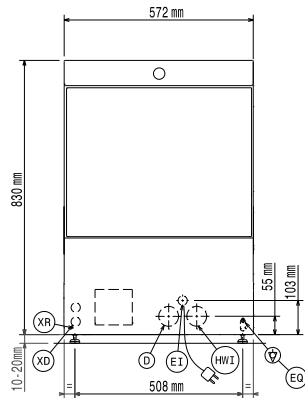
- Filtre déminéralisateur partiel BRITA Elimine uniquement le tartre Prévoir en complément le FlowMeter code 864468 PNC 864017 ☐
- Kit de mesure de la dureté de l'eau total ou partiel PNC 864050 ☐
- Kit doseur (pompe) de détergent pour laveuses 50Hz. PNC 864218 ☐
- Godet jaune à couverts PNC 864242 ☐
- Demi casier pour 8 assiettes plates PNC 864528 ☐
- Demi casier pour verres PNC 864529 ☐
- Kit de 4 godets à couverts (jaune) PNC 865574 ☐
- Casier 18 assiettes plates 240mm (jaune) PNC 867002 ☐
- Casier pour objet creux ou 24 tasses ou 48 tasses à café PNC 867007 ☐
- Grille anti retournement pour casier de 500x500 mm pour vaisselle petite et légère à positionner sur la vaisselle. PNC 867016 ☐
- 16 verres, diam. 100mm, h. max = 70mm PNC 867023 ☐



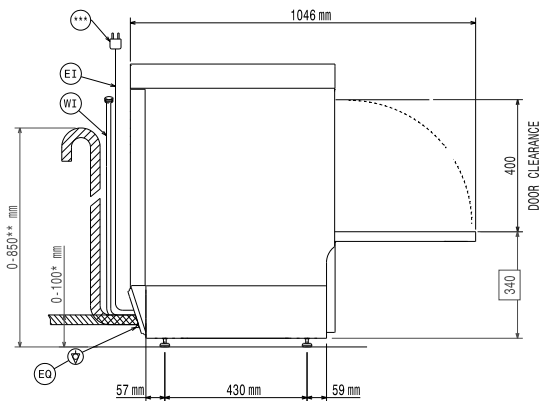
Electrolux
PROFESSIONAL

Laverie laveuses frontales
Laveuse frontale Neoblue Touch (L) simple
paroi surchauffeur pression -AISI 304, doseur
rinçage, 65 c/h, 1 phase, prise Schuko

Avant



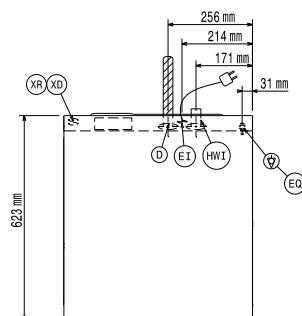
Côté



* Without drain pump
** With drain pump
***Plug only for Single Phase Machine

D = Vidange
EI = Connexion électrique
EO = Sortie électrique
HWI = Raccordement eau chaude
XR = Raccordement produit de rinçage

Dessus



Électrique

Voltage :	220-240 V/1 ph/50 Hz
Prédisposé pour :	
Commutable :	
Total Watts :	3.3 kW
Puissance Installée par défaut*:	3.3 kW
Puissance boiler:	2,8 kW
Résistance de cuve :	2 kW
Puissance pompe de lavage:	0.55 kW (btu/hr)
Dimensions pompe de lavage	0.55 kW
Type de prise	CE-SCHUKO
Puissance installée réductible (inférieure)*:	0 kW

Eau

Pression, bar min/max :	2-5 bar
Consommation de rinçage (litres) :	2.4
Besoin en température d'eau**:	55-65 °C
Dimension évacuation	40 mm
Degré TH	29 - 73 psi (2 - 5 bar)
Capacité cuve de lavage (litres) :	22
Consommation eau/cycle (Litres):	2.1 / 2.4
Capacité surchauffeur (litres)	5,8
Capacité de cuve (litres) :	22
Dimension de l'évacuation	
Consommation rinçage final	

Informations générales

Capacité, casiers/h (cycle1, cycle 2):	
Cycle, n:	2 + additional on App
Durée du cycle, sec.(cycle1, cycle2):	55/90
Température cycle de lavage :	55-65 °C
Température de rinçage :	60-85 °C
Casiers/heure	65 / 40 / 36 / 24 / 15
Durée du cycle (sec) :	55 / 90 / 100 / 150 / 240
Assiettes/h :	1170 / 720 / 648 / 432 / 270
Nb de cycles :	2 + additional on App (55)
Température de lavage (mini) :	55-65°C
Largeur intérieure	520 mm
Profondeur intérieure	540 mm
Hauteur intérieure	400 mm
Température de rinçage (mini) :	60-85 °C
Largeur extérieure	572 mm
Profondeur extérieure	623 mm
Hauteur extérieure	830 mm
Hauteur extérieure	32 11/16" (830 mm)
Poids net :	47 kg

Laverie laveuses frontales
Laveuse frontale Neoblue Touch (L) simple paroi surchauffeur pression -
AISI 304, doseur rinçage, 65 c/h, 1 phase, prise Schuko
société se réserve le droit de modifier les spécifications techniques sans préavis.



Poids net :	47 kg
Poids brut :	59 kg
Hauteur brute :	1000 mm
Largeur brute :	750 mm
Profondeur brute :	650 mm
Volume brut :	0.49 m ³
Colisage (LxPxH):	740x670x1020 mm
Dimensions du colis (LXPXH)	750x650x1000 mm
Groupe de certification/ Type réf :	UCDEL01
Certifications:	CB;CE;ErgoCert 4*
N ° de cycles de travail:	2 + additional on App
Information:	Electrical supply cable & plug included
Cycle de temps supplémentaire (sec.):	0
Type de surchauffeur	Pression
Capacité assiettes :	1170/heure
Capacité casier	65/h

Tableau de performances (norme EN IEC 63136:2019)

Cycle de lavage testé :	myEco
Temps de cycle moyen (Tc), s :	503
Puissance en mode prêt à l'emploi (Pu), kW :	0.26
Consommation d'énergie pour le remplissage initial (Es), kWh :	1.37
Consommation d'eau pour le remplissage initial (Vs), l :	21.5
Nombre d'assiettes par rack :	18
[NOT TRANSLATED]	93.4
Performances de réensoleillement (xres) :	0.7
Consommation énergétique moyenne (Ec), kWh :	0.26
Consommation moyenne d'eau (Vc), l :	1.89
Temps moyen du programme (Tpr), s :	318

Durabilité

Consommation de courant:	0 Amps
Niveau sonore :	<70 dBA
Emballage type:	Box on pallet